



Bis zu 1.095 € sparen!

2024



heizspiegel

Ein Angebot von co2online

Heizkosten einfach vergleichen So sparen Sie Energie und Geld!

Gefördert durch:



Bundesministerium
für Wirtschaft
und Klimaschutz

Herausgegeben von:

co2online
Klimaschutz, der wirkt.

Weiterer Partner:

DMB DEUTSCHER MIETERBUND

aufgrund eines Beschlusses
des Deutschen Bundestages

Zahlen Sie auch zu viel?

Der Heizspiegel bietet einen unabhängigen Heizkosten-Vergleich und zeigt individuelle Sparpotenziale.

Prüfen Sie jetzt Ihre Heizkosten – mit dem Heizspiegel oder dem Online-Heizkostenrechner auf www.heizspiegel.de.



90 % aller Haushalte zahlen zu viel fürs Heizen – machen Sie es besser und **sparen Sie bis zu 1.095 €** im Jahr!



Die Heizkosten sind weiterhin hoch – unabhängig vom Energieträger. **Wirken Sie** jetzt mit wenig Aufwand **Nachzahlungen entgegen!**

Mit dem Heizspiegel vergleichen Sie Ihren Heizenergieverbrauch und Ihre Heizkosten mit den Werten ähnlicher Haushalte.

Ihr Verbrauch und Ihre Kosten sind zu hoch? Wir zeigen Ihnen, wie Sie **besser heizen und das Klima schützen!** Der Heizspiegel gilt für diese Energieträger und Heizsysteme:



• Erdgas



• Fernwärme



• Holzpellets



• Heizöl



• Wärmepumpen

So viel CO₂ pro Kopf im Jahr spart ...

... der **Verzicht** auf Plastiktüten.

3 kg CO₂

... eine **moderne Heizung** in wärmegeprägten Wohngebäuden.



770 kg CO₂

Den Heizenergieverbrauch einordnen

Jetzt sind Sie dran: Verbrauchen Sie mehr oder weniger Heizenergie als ähnliche Haushalte?

In drei Schritten zum Ergebnis:

1. Heizdaten heraussuchen aus der Heizkostenabrechnung oder Energierechnung für 2023

Heizenergieverbrauch des Gebäudes: angegeben in Litern (l), m³ oder kWh. Für den Vergleich benötigen Sie eine Angabe in kWh: 1 l Heizöl bzw. 1 m³ Erdgas entspricht jeweils ca. 10 kWh Wärme.

Heizkosten: auch „Heiz- und Warmwasserkosten“, „Gesamtheizkosten“ oder „Gesamtkosten“. Sind Kaltwasserkosten darin enthalten, müssen sie herausgerechnet werden.

Gebäudefläche: auch „Wohnfläche“, „beheizte Wohnfläche“, „Nutzfläche“ oder „Heizfläche“.

Sie leben in einer Wohnung?

Sie benötigen die Wohnfläche des gesamten Gebäudes. Die finden Sie in Ihrer Heizkostenabrechnung.

Sollen wir für Sie rechnen?
Möchten Sie eine
Musterabrechnung sehen?




Besuchen Sie
www.heizspiegel.de.



2. Werte für Verbrauch und Kosten berechnen

Teilen Sie den Heizenergieverbrauch (kWh) oder die Heizkosten (€) des gesamten Gebäudes durch die Gebäudefläche (m²).


$$\frac{\boxed{} \text{ kWh oder €}}{\boxed{} \text{ m}^2} = \boxed{} \text{ kWh oder € je m}^2 \text{ und Jahr}$$

Haben Sie einen Durchlauferhitzer oder einen Boiler? Dann addieren Sie folgenden Wert zum errechneten Ergebnis:

- bei Erdgas, Heizöl, Fernwärme und Holzpellets 24 kWh oder 2,80 €
- bei einer Wärmepumpe 9,6 kWh oder 3,05 €

3. Verbrauch und Kosten einordnen

Suchen Sie in der Tabelle die Wohnfläche Ihres Gebäudes sowie Energieträger oder Heizsystem. In dieser Zeile sehen Sie, wie Ihr Wohngebäude bei Verbrauch und Kosten abschneidet.

Heizspiegel

für Deutschland 2024

Wohnfläche
des
Gebäudes
in m²

Energie-
träger/
Heizsystem



Verbrauch in Kilowattstunden
je m² und Jahr



Kosten in Euro
je m² und Jahr

niedrig **mittel** **erhöht** **zu hoch** **niedrig** **mittel** **erhöht** **zu hoch**



100 – 250

Energie- träger/ Heizsystem	niedrig	mittel	erhöht	zu hoch	niedrig	mittel	erhöht	zu hoch
Erdgas	bis 78	bis 143	bis 230	ab 231	bis 13,10	bis 21,30	bis 31,90	ab 31,91
Heizöl	bis 95	bis 148	bis 230	ab 231	bis 13,00	bis 18,30	bis 26,10	ab 26,11
Fernwärme	bis 66	bis 123	bis 197	ab 198	bis 10,30	bis 16,70	bis 24,50	ab 24,51
Wärmepumpe	bis 19	bis 39	bis 101	ab 102	bis 8,00	bis 15,20	bis 29,90	ab 29,91
Holzpellets	bis 71	bis 130	bis 219	ab 220	bis 8,90	bis 13,30	bis 19,60	ab 19,61



251 – 500

Energie- träger/ Heizsystem	niedrig	mittel	erhöht	zu hoch	niedrig	mittel	erhöht	zu hoch
Erdgas	bis 76	bis 137	bis 218	ab 219	bis 12,50	bis 20,10	bis 29,60	ab 29,61
Heizöl	bis 89	bis 141	bis 217	ab 218	bis 12,10	bis 17,20	bis 24,30	ab 24,31
Fernwärme	bis 63	bis 117	bis 191	ab 192	bis 9,90	bis 16,20	bis 23,90	ab 23,91
Wärmepumpe	bis 18	bis 37	bis 97	ab 98	bis 7,70	bis 14,00	bis 29,00	ab 29,01
Holzpellets	bis 67	bis 119	bis 205	ab 206	bis 8,20	bis 12,00	bis 18,00	ab 18,01



501 – 1.000

Energie- träger/ Heizsystem	niedrig	mittel	erhöht	zu hoch	niedrig	mittel	erhöht	zu hoch
Erdgas	bis 73	bis 131	bis 205	ab 206	bis 11,90	bis 19,00	bis 27,60	ab 27,61
Heizöl	bis 84	bis 135	bis 205	ab 206	bis 11,20	bis 16,30	bis 22,70	ab 22,71
Fernwärme	bis 60	bis 113	bis 186	ab 187	bis 9,60	bis 15,70	bis 23,50	ab 23,51
Wärmepumpe	bis 18	bis 36	bis 93	ab 94	bis 7,50	bis 13,00	bis 28,20	ab 28,21



über 1.000

Energie- träger/ Heizsystem	niedrig	mittel	erhöht	zu hoch	niedrig	mittel	erhöht	zu hoch
Erdgas	bis 72	bis 128	bis 197	ab 198	bis 11,60	bis 18,40	bis 26,40	ab 26,41
Heizöl	bis 80	bis 132	bis 197	ab 198	bis 10,70	bis 15,70	bis 21,70	ab 21,71
Fernwärme	bis 58	bis 110	bis 183	ab 184	bis 9,40	bis 15,40	bis 23,20	ab 23,21
Wärmepumpe	bis 17	bis 35	bis 90	ab 91	bis 7,30	bis 12,40	bis 27,70	ab 27,71

Das bedeuten
die Kategorien:

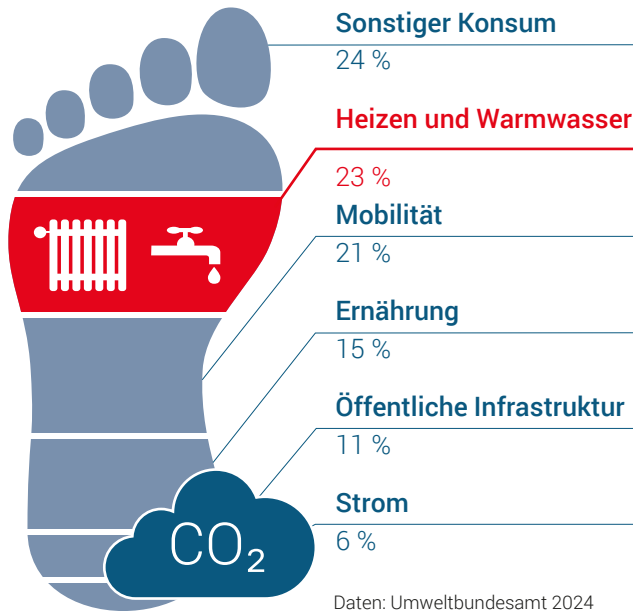
- niedrig:**
Glückwunsch:
Besser geht's kaum.
- mittel:**
Das Gebäude liegt
im Durchschnitt.
- erhöht:**
Jedes zweite Haus
verbraucht weniger.
- zu hoch:**
Achtung: 90 % aller
Wohngebäude sind
effizienter als Ihr
Haus.

Leben Sie in einer Wohnung, benötigen Sie die Gesamtfläche des Gebäudes für die Berechnung. Die finden Sie in Ihrer Heizkostenabrechnung.

Die Vergleichswerte gelten für das Abrechnungsjahr 2023.

Sie beziehen sich auf die gesamte Wohnfläche eines Gebäudes und beinhalten die **Anteile für Raumwärme und Warmwasserbereitung**. Die Tabelle ermöglicht es nicht, Energieträger und Heizsysteme miteinander zu vergleichen oder den Heizenergieverbrauch einer Wohnung in zentralbeheizten Gebäuden zu bewerten.

Heizen im CO₂-Vergleich

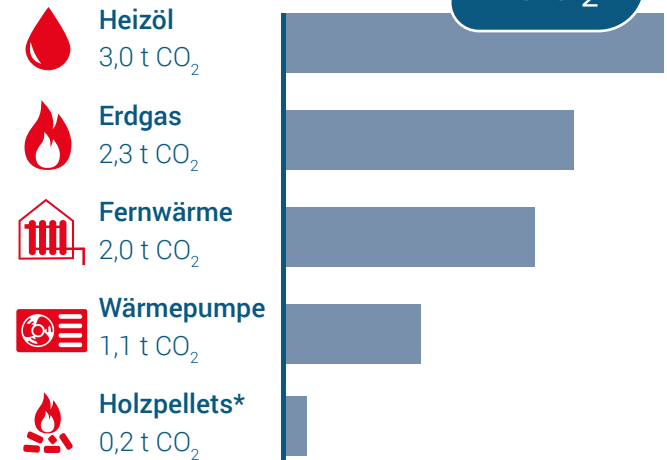


Heizen und Warmwasser verursachen durchschnittlich fast ein Viertel der CO₂-Emissionen einer Person.

Heizen mit System

CO₂-Ausstoß in t pro Jahr

Heizen in einer 70-m²-Wohnung



* Wert liegt höher, wenn CO₂-Speichersaldo berücksichtigt wird
Daten: Gemis 5.0 und Umweltbundesamt

Ein Heizsystem auf Basis erneuerbarer Energien ist die Grundlage für einen geringen CO₂-Fußabdruck und langfristig stabile Energiekosten. Setzen Sie auf Wärmepumpen, Solarenergie, Fernwärme.

So senken Sie Kosten & CO₂-Ausstoß.

Schon mit wenig Einsatz können Sie viel bewirken – zum Beispiel mit programmierbaren Thermostaten, richtigem Lüften und einem Sparduschkopf.

Besonders viel erreichen Sie mit einer modernen Heizung auf Basis erneuerbarer Energien in einem sanierten Haus.

Was beeinflusst Verbrauch & Kosten?

Heizenergieverbrauch und Heizkosten sind außer von Heizsystem und Energieträger auch von diesen Faktoren abhängig:

- Heizverhalten & Warmwasserverbrauch
- Energietarif & CO₂-Bepreisung für fossile Energieträger
- Gesamtgebäudefläche
- Gebäudezustand/Effizienzklasse des Gebäudes

So geht es weiter

Besuchen Sie unsere herstellerunabhängige Website, um Ihre Heizkosten zu senken und das Klima zu schützen!



Interaktiver Heizkostenrechner

Der **HeizCheck** bewertet Ihren Heizenergieverbrauch und das Sparpotenzial individuell. Ihre Verbrauchsdaten sind im nächsten Heizspiegel Teil der Vergleichswerte.



Wirksame Energiespartipps

Wir begleiten Sie dabei, **Heizkosten und CO₂ zu sparen** und so wirklich etwas fürs Klima zu tun.



Fördermittelsuche

Klimaschutz zu Hause wird **vom Staat bezuschusst**. Finden Sie online die passenden Förderungen für Ihre Modernisierung.



Newsletter

Melden Sie sich für den Newsletter an und bleiben Sie **klimaschutztechnisch stets auf dem Laufenden**.



Der Heizspiegel

Wer steckt dahinter?

co2online

Seit 2003 hilft die gemeinnützige co2online GmbH privaten Haushalten, ihren Energieverbrauch zu senken, um so Geld zu sparen und das Klima zu schützen, zum Beispiel mit kostenlosen Online-Energierechnern. Mehr Informationen auf www.co2online.de.

 @co2online

 @co2online

 @co2online

co2online

Klimaschutz, der wirkt.

Deutscher Mieterbund

Der Deutsche Mieterbund ist die bundesweite Interessenvertretung aller Mieter*innen und die Dachorganisation für über 300 örtliche Mietervereine in Deutschland. Rechtsberatung in allen mietrechtlichen Fragen bieten die Mietervereine für ihre Mitglieder (www.mieterbund.de). Online-Beratung: www.mieterbund24.de (Kosten: 25 Euro). Telefonische Erstberatung: 0900 12 000 12 (2 Euro pro Minute, ab der zweiten Minute sekundengenaue Abrechnung. Über Mobilfunknetze können höhere Kosten entstehen.)

 **DEUTSCHER MIETERBUND**

Impressum

Herausgeberin: co2online gemeinnützige GmbH,
Hochkirchstr. 9, 10829 Berlin.

Der Heizspiegel ist ein Projekt im Rahmen der Online-Klimaschutzberatung, gefördert vom Bundesministerium für Wirtschaft und Klimaschutz. Der Heizspiegel eignet sich nicht, um die Angemessenheit der Heizkosten einzelner Wohnungen zu prüfen. Mehr dazu auf: www.heizspiegel.de/SGB.

Redaktion: Alexander Steinfeldt, Jens Hakenes, co2online gGmbH
Gestaltung: Hanna Günther, co2online gGmbH
Foto Titelseite: Westend61/ Phillip Waterman, Foto Seite 2: svetikd/istock
Stand: September 2024, 1. Auflage.

Klimaneutral gedruckt auf 100 % Recyclingpapier mit dem Umweltzeichen „Blauer Engel“.

 Druckprodukt mit finanziellem
Klimabeitrag
ClimatePartner.com/2242-2429-1025